

ВЕНТИЛЯТОР VKM-Vb

Вентилятор VKM-Vb - это вентилятор на базе колеса VKV-Vb в шумоизолированном корпусе

Данный тип вентблока комплектуется рабочим колесом с назад загнутыми лопатками, установленным на валу электродвигателя.

Особенности:

- Изменение оборотов рабочего колеса при необходимости производится частотным преобразователем.

- Широкий модельный ряд вентиляторов в каждом типоразмере.

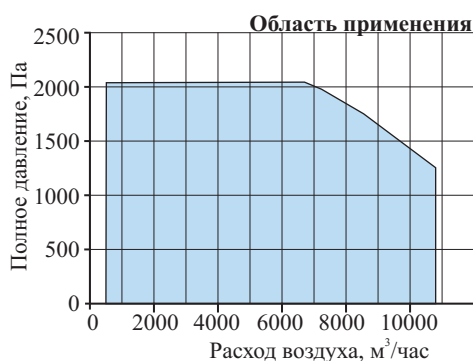
- Вентблок устанавливается горизонтально.

- Температура перемещаемого воздуха от -40°C до 40°C .

- Общепромышленное и взрывозащищенное исполнение.

- Комплектация двумя торцевыми панелями для подключения к воздуховодам.

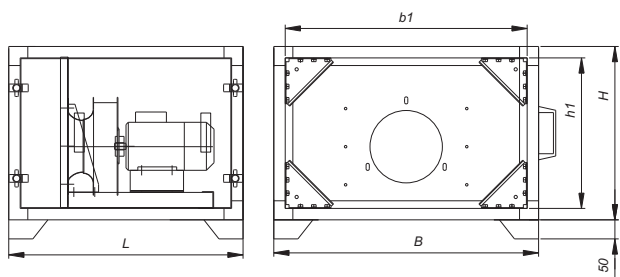
Возможно изготовление вентилятора во взрывозащищенном исполнении (см. каталог VKT по взрывозащищенному оборудованию).



ГАБАРИТНЫЕ РАЗМЕРЫ И МАССА

№, п/п	Типоразмер	Мощность двигателя, кВт	В, мм	Н, мм	b1, мм	h1, мм	L, мм	Масса, кг
1	500x250	0,37	710	470	650	410	615	37
2	500x250	0,55	710	470	650	410	615	33
3	500x300	0,55	710	520	650	460	615	40
4	500x300	1,1	710	520	650	460	730	46
5	600x300	1,1	810	520	750	460	730	48
6	600x350	1,1	810	570	750	510	730	50
7	600x350	1,5	810	570	750	510	730	58
8	600x350	2,2	810	570	750	510	730	54
9	700x400	1,1	910	620	850	560	730	56
10	700x400	2,2	910	620	850	560	730	60
11	800x500	2,2	1010	720	950	660	730	68
12	800x500	3,0	1010	720	950	660	840	85
13	800x500	4,0	1010	720	950	660	865	70
14	900x500	3,0	1125	740	1065	680	840	76
15	900x500	4,0	1125	740	1065	680	865	95
16	900x500	3,0	1125	740	1065	680	865	93
17	1000x500	4,0	1225	740	1165	680	865	86
18	1000x500	3,0	1225	740	1165	680	865	97
19	1000x500	4,0	1225	740	1165	680	865	105
20	1000x500	5,5	1225	740	1165	680	865	115

СХЕМА КОНСТРУКЦИИ



Обозначения на схеме

Размеры внутреннего сечения:

b1 - ширина сечения;

h1 - высота сечения.

Габаритные размеры корпуса без ручек:

B - ширина;

H - высота;

L - длина.

