



Вентилятор радиальный дымоудаления ВР 80-75-ДУ



Вентилятор радиальный дымоудаления ВР 80-75-ДУ-ТШК

Стандарты и сертификаты:

- сертификат соответствия

Область применения:

- Применяется в аварийных системах вытяжной вентиляции производственных, общественных, жилых, административных и других помещений (кроме категорий А и Б взрывопожарной опасности по НПБ 105-03).
- Возможно применение вентилятора в системах общеобменной вентиляции производственных, общественных, жилых, административных и других помещений (кроме категорий А и Б взрывопожарной опасности по НПБ 105-03). При защите электродвигателя от атмосферных воздействий и солнечного излучения допускается использование вентилятора в условиях умеренного, холодного и тропического климата (в соответствии с климатическим исполнением электродвигателя) по 1-й категории размещения.

Исполнения:

- ВР 80-75-__-ДУ.....режим ДУ
- ВР 80-75-__-ДУ-ТШК.....режим ДУ, вентилятор в термошумоизолирующем корпусе
- ВР 80-75-__-К.....коррозионностойкий
- ВР 80-75-__-К/ДУ.....коррозионностойкий, режим ДУ

Возможно изготовление вентилятора ВР 80-75 во взрывозащищенном исполнении (см. каталог VKТ на взрывозащищенное оборудование).

Модификации:

- Направление вращения рабочего колеса.....П0, Л0
- Положение корпуса.....90, 180, 270

Предел огнестойкости:

- t = 400°C2 часа, не менее (120 мин)
- t = 600°C2 часа, не менее (120 мин)

Условия эксплуатации:

Перемещаемая среда не должна содержать липких веществ, волокнистых материалов, взрывоопасных смесей газов, паров и пыли, иметь агрессивность по отношению к углеродистым сталям выше агрессивности воздуха и содержать другие твердые примеси в концентрации не более 100 мг/м³.

Вентилятор коррозионностойкого исполнения предназначен для перемещения воздуха и других невзрывоопасных газовых смесей, не агрессивных к нержавеющей стали, но вызывающих усиленную коррозию углеродистой стали.

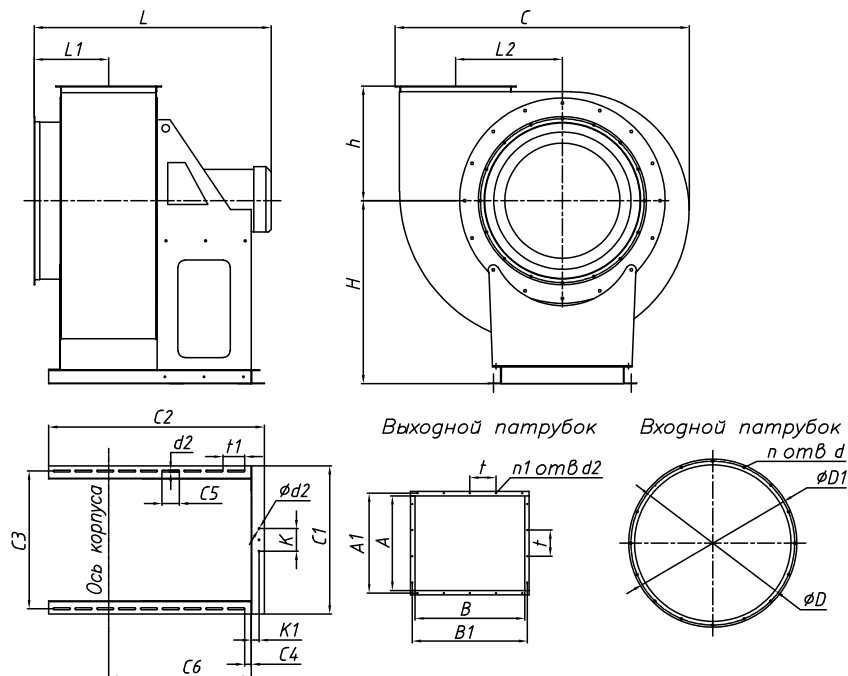
- Вид климатического исполнения по ГОСТ 15150-69.....У2
- Предельные рабочие температуры окружающего воздуха.....+ 40°C / - 45°C
- Верхнее значение относительной влажности.....80% при 25°C

Требования к монтажу:

Вентилятор устанавливается в вентиляционных камерах зданий и сооружений вне обслуживаемых помещений и за пределами зон постоянного пребывания людей.

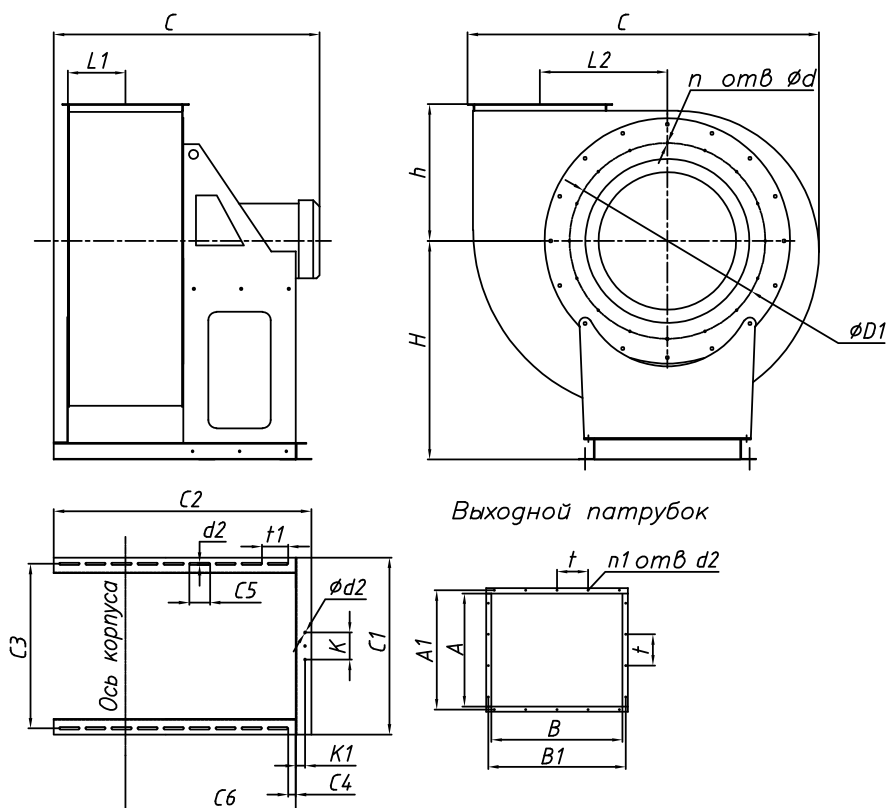
В месте установки вентилятора среднее квадратическое значение виброскорости внешних источников вибрации не должно превышать 2 мм/с.

Применение вентилятора осуществляется в соответствии с требованиями СП 7.13130.2013 и СП 60.13330.2012.



Обозначения на схеме:

- H – расстояние от опорной поверхности до оси входного патрубка;
- h – расстояние от оси входного патрубка до плоскости выходного патрубка;
- L1 – расстояние от оси корпуса до входного патрубка;
- L2 – расстояние от оси двигателя до выходного патрубка;
- L – длина вентилятора;
- C – ширина вентилятора;
- D – диаметр входного патрубка*;
- D1 – присоединительный диаметр отверстий входного патрубка*;
- A – размер выходного патрубка;
- A1 – присоединительный размер отверстий выходного патрубка;
- B – размер выходного патрубка;
- B1 – присоединительный размер отверстий выходного патрубка;
- t – шаг отверстий выходного патрубка;
- C1 – ширина опорной рамы;
- C2 – длина опорной рамы;
- d2xC5 – размер крепежного паза опорной рамы;
- t1 – шаг пазов крепежных пазов опорной рамы;
- C4 – расстояние начала крепежных пазов опорной рамы;
- K – расстояние от центра опорной рамы;
- d2 – диаметр отверстий опорной рамы;
- C6 – положение оси корпуса относительно рамы.



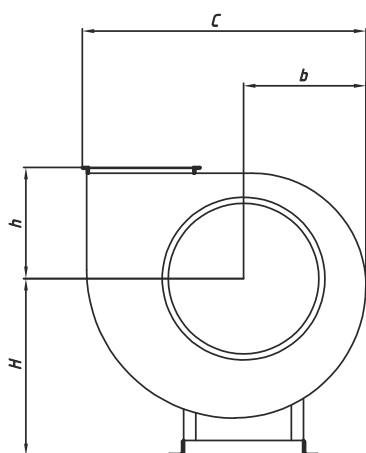
Обозначения на схеме:

- H – расстояние от опорной поверхности до оси входного патрубка;
- h – расстояние от оси входного патрубка до плоскости выходного патрубка;
- L1 – расстояние от оси корпуса до входного патрубка;
- L2 – расстояние от оси двигателя до выходного патрубка;
- L – длина вентилятора;
- C – ширина вентилятора;
- D – диаметр входного патрубка*;
- D1 – присоединительный диаметр отверстий входного патрубка*;
- A – размер выходного патрубка;
- A1 – присоединительный размер отверстий выходного патрубка;
- B – размер выходного патрубка;
- B1 – присоединительный размер отверстий выходного патрубка;
- t – шаг отверстий выходного патрубка;
- C1 – ширина опорной рамы;
- C2 – длина опорной рамы;
- d2xC5 – размер крепежного паза опорной рамы;
- t1 – шаг пазов крепежных пазов опорной рамы;
- C4 – расстояние начала крепежных пазов опорной рамы;
- K – расстояние от центра опорной рамы;
- d2 – диаметр отверстий опорной рамы;
- C6 – положение оси корпуса относительно рамы.

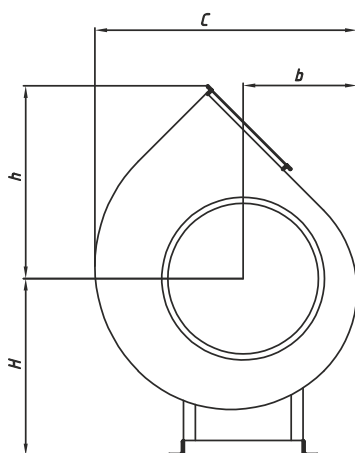
Габаритные размеры Вентиляторов ВР-80-75-ДУ

П/П №	Тип вентилятора	H	h	L1	L2	L	C	D	D1	A	A1	B	B1	t	n	d	n1	d1	C1	C2	C3	C4	C5	C6	K	K1	t1	d2	Масса, кг
1	ВР 80-75-2,2-...-0,37/2730	360	200	155	154	465	441	260	290	142	172	154	184	100	8	7x10	8	7x10	340	419	304	29	80	270	-	-	120	9	28
2	ВР 80-75-2,8-...-0,55/2730	360	241	171	191	496	545	315	345	174	204	196	226	100	8	7x10	10	7x10	360	451	324	21	100	286	-	-	130	9	35
3	ВР 80-75-3,15-...-0,25/1350	400	264	181	216	527	607	355	385	194	224	217	247	100	8	7x10	10	7x10	355	481	315	36	80	306	-	-	100	9	39
4	ВР 80-75-3,15-...-1,1/2800	400	264	181	216	527	607	355	385	194	224	217	247	100	8	7x10	10	7x10	355	481	315	36	80	306	-	-	100	9	42
5	ВР 80-75-3,55-...-0,25/1350	460	290	112	239	525	677	-	385	217	247	248	278	100	8	M6	10	7x10	370	524	330	24	90	337	-	-	110	9	48
6	ВР 80-75-3,55-...-2,2/2860	460	290	112	239	525	677	-	385	217	247	248	278	100	8	M6	10	7x10	370	524	330	24	90	337	-	-	110	9	53
7	ВР 80-75-4-...-0,37/1320	500	322	125	273	575	764	-	430	243	273	280	310	100	10	M6	12	7x10	420	575	380	30	100	375	-	-	125	9	53
8	ВР 80-75-4-...-4/2860	500	322	125	273	600	764	-	430	243	273	280	310	100	10	M6	12	7x10	420	575	380	30	100	375	-	-	125	9	72
9	ВР 80-75-4,5-...-0,75/1320	540	357	141	306	680	855	-	480	273	303	315	345	100	10	M6	14	7x10	450	680	410	30	100	445	-	-	150	9	80
10	ВР 80-75-4,5-...-7,5/2895	540	357	141	306	706	855	-	480	273	303	315	345	100	10	M6	14	7x10	450	680	410	30	100	445	-	-	150	9	116
11	ВР 80-75-5-...-1,5/1410	620	396	157	347	649	959	-	530	306	336	350	380	100	10	M6	14	7x10	470	649	430	39	100	397	-	-	140	9	103
12	ВР 80-75-5-...-0,37/920	620	396	157	347	649	959	-	530	306	336	350	380	100	10	M6	14	7x10	470	649	430	39	100	397	-	-	140	9	98
13	ВР 80-75-5,6-...-0,75/920	680	435	173	386	650	1066	-	590	338	368	392	422	100	10	M6	14	7x10	500	710	460	19	100	443	-	-	125	11	127
14	ВР 80-75-5,6-...-3/1410	680	435	173	386	711	1066	-	590	338	368	392	422	100	10	M6	14	7x10	500	710	460	19	100	443	-	-	125	11	136
15	ВР 80-75-6,3-...-4/1410	740	481	197	428	815	1185	-	660	386	416	441	471	100	12	M8	18	7x10	626	815	570	47	80	497	-	-	120	11	167
16	ВР 80-75-6,3-...-1,5/940	740	481	197	428	815	1185	-	660	386	416	441	471	100	12	M8	18	7x10	626	815	570	47	80	497	-	-	120	11	154
17	ВР 80-75-7,1-...-11/1435	840	535	220	481	972	1329	-	740	428	458	497	527	100	12	M8	18	7x10	676	961	620	47	100	620	-	-	145	11	266
18	ВР 80-75-7,1-...-1,1/710	840	535	220	481	960	1329	-	740	428	458	497	527	100	12	M8	18	7x10	676	961	620	47	100	620	-	-	145	11	230
19	ВР 80-75-7,1-...-2,2/940	840	535	220	481	960	1329	-	740	428	458	497	527	100	12	M8	18	7x10	676	961	620	47	100	620	-	-	145	11	242
20	ВР 80-75-8-...-2,2/710	930	597	246	543	1100	1495	-	830	481	511	560	590	150	12	M8	16	7x10	800	1100	720	25	100	711	-	-	125	11	318
21	ВР 80-75-8-...-4/950	930	597	246	543	1100	1495	-	830	481	511	560	590	150	12	M8	16	7x10	800	1100	720	25	100	711	-	-	125	11	323
22	ВР 80-75-8-...-15/1460	930	597	246	543	1120	1495	-	830	481	511	560	590	150	12	M8	16	7x10	800	1100	720	25	100	711	-	-	125	11	415
23	ВР 80-75-9-...-3/710	1050	657	277	612	1237	1687	-	940	543	583	630	670	150	16	M8	18	10x15	850	1237	790	37	100	817	130	45	125	11	352
24	ВР 80-75-9-...-7,5/960	1050	657	277	612	1237	1687	-	940	543	583	630	670	150	16	M8	18	10x15	850	1237	790	37	100	817	130	45	125	11	493
25	ВР 80-75-9-...-30/1460	1050	657	277	612	1276	1687	-	940	543	583	630	670	150	16	M8	18	10x15	850	1237	790	37	100	817	130	45	125	11	546
26	ВР 80-75-10-...-5,5/710	1200	736	310	694	1385	1895	-	1040	608	648	700	740	150	16	M8	18	10x15	1000	1385	910	35	100	885	130	55	125	11	621
27	ВР 80-75-10-...-15/970	1200	736	310	694	1385	1895	-	1040	608	648	700	740	150	16	M8	18	10x15	1000	1385	910	35	100	885	130	55	125	11	690
28	ВР 80-75-11-...-15/730	1320	816	384	775	1633	2101	-	1160	756	796	770	810	150	18	M8	22	10x15	1000	1632	910	33	100	1059	150	55	125	11	953
29	ВР 80-75-11-...-30/970	1320	816	384	775	1633	2101	-	1160	756	796	770	810	150	18	M8	22	10x15	1000	1632	910	33	100	1059	150	55	125	11	1022

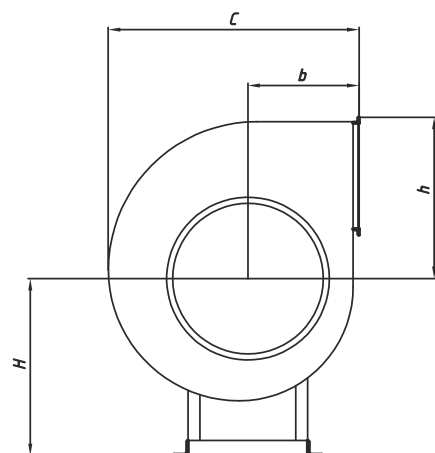
Схемы вариантов поворота улитки Вентиляторов ВР-80-75-ДУ



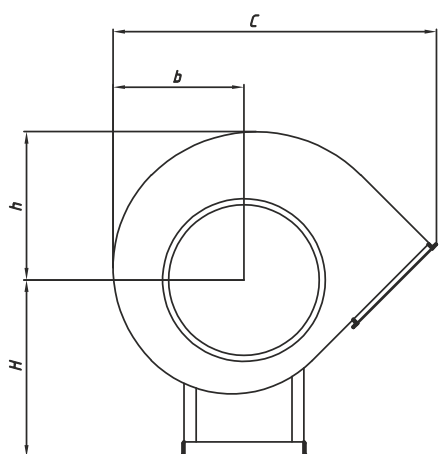
П0



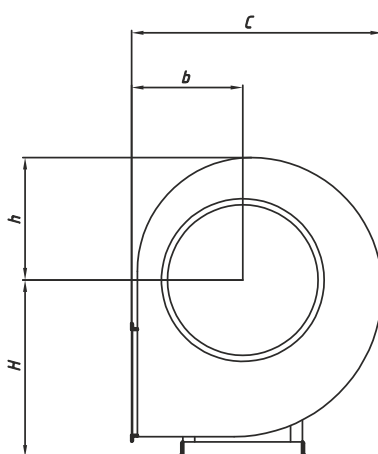
П45



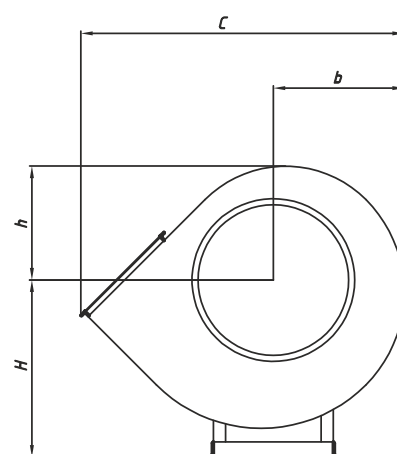
П90



П135



П270

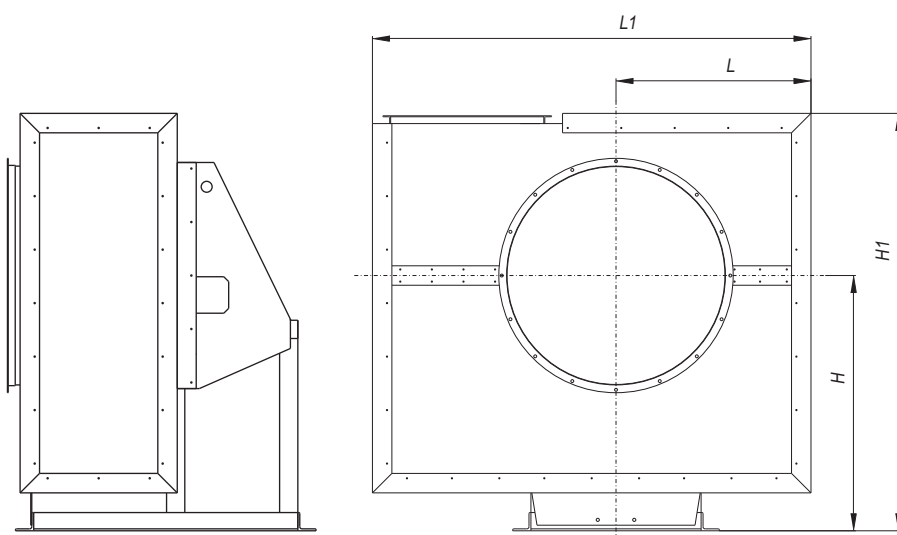


П315

Габаритные размеры Вентиляторов ВР-80-75-ДУ с учетом поворота улитки

Типоразмер вентилятора	П0				П45				П90				П315				П270				П315			
	С	б	Н	h	С	б	Н	h	С	б	Н	h	С	б	Н	h	С	б	Н	h	С	б	Н	h
2,2	441	185	360	185	396	172	360	311	395	185	360	226	509	196	360	223	395	185	360	185	509	198	360	172
2,8	545	231	360	224	493	215	360	380	486	224	360	314	627	247	360	279	486	224	360	231	627	247	360	215
3,15	607	258	400	247	551	240	400	421	540	247	400	349	697	276	400	312	540	247	400	258	697	276	400	240
3,55	677	289	460	274	617	269	460	468	602	274	460	388	776	309	460	349	602	274	460	289	776	309	460	269
4	764	327	500	306	699	304	500	525	678	306	500	438	875	350	500	396	678	306	500	327	875	350	500	304
4,5	855	367	540	340	785	341	540	586	758	340	540	489	978	392	540	444	758	340	540	367	978	392	540	341
5	959	413	620	380	883	384	620	655	850	380	620	547	1096	442	620	500	850	380	620	413	1096	442	620	384
5,6	1066	459	680	419	983	427	680	725	943	419	680	607	1217	492	680	557	943	419	680	459	1217	492	680	427
6,3	1185	512	740	465	1095	476	740	805	1048	465	740	674	1352	548	740	620	1048	465	740	512	1352	548	740	476
7,1	1329	575	840	519	1230	534	840	900	1174	519	840	755	1515	615	840	696	1174	519	840	575	1515	615	840	534
8	1495	647	930	581	1386	601	930	1010	1319	581	930	848	1703	693	930	784	1319	581	930	647	1703	693	930	601
9	1687	728	1050	657	1559	677	1050	1143	1488	657	1050	959	1922	780	1050	883	1488	657	1050	728	1922	780	1050	677
10	1895	820	1200	736	1755	762	1200	1281	1671	736	1200	1076	2158	878	1200	994	1671	736	1200	820	2158	878	1200	762
11	2104	910	1320	813	1948	845	1320	1417	1851	813	1320	1192	2391	974	1320	1103	1851	813	1320	910	2391	974	1320	845

ВР 80-75...-ДУ-ТШК



Обозначения на схеме:

Н1 – высота вентилятора;
 Н – расстояние от оси входного патрубка до опорной поверхности;
 L1 – ширина вентилятора;
 L – расстояние от оси двигателя до корпуса.



Габаритные размеры Вентиляторов в термошумоизолирующем корпусе ВР-80-75-...-ДУ-ТШК

№	Тип вентилятора	H	H1	L	L1
1	ВР 80-75-2,2-ДУ-2ч/т°-0,37/2730-ТШК	360	565	240	535
2	ВР 80-75-2,8-ДУ-2ч/т°-0,55/2730-ТШК	360	605	285	640
3	ВР 80-75-3,15-ДУ-2ч/т°-0,25/1350-ТШК	400	670	315	700
4	ВР 80-75-3,15-ДУ-2ч/т°-1,1/2800-ТШК	400	670	315	700
5	ВР 80-75-3,55-ДУ-2ч/т°-0,25/1350-ТШК	460	755	345	770
6	ВР 80-75-3,55-ДУ-2ч/т°-2,2/2860-ТШК	460	755	345	770
7	ВР 80-75-4-ДУ-2ч/т°-0,37/1320-ТШК	500	825	385	860
8	ВР 80-75-4-ДУ-2ч/т°-4/2860-ТШК	500	825	385	860
9	ВР 80-75-4,5-ДУ-2ч/т°-0,75/1320-ТШК	540	900	425	950
10	ВР 80-75-4,5-ДУ-2ч/т°-7,5/2895-ТШК	540	900	425	950
11	ВР 80-75-5-ДУ-2ч/т°-1,5/1410-ТШК	620	1020	480	1070
12	ВР 80-75-5-ДУ-2ч/т°-0,37/920-ТШК	620	1020	480	1070
13	ВР 80-75-5,6-ДУ-2ч/т°-0,75/920-ТШК	680	1120	525	1175
14	ВР 80-75-5,6-ДУ-2ч/т°-3/1410-ТШК	680	1120	525	1175
15	ВР 80-75-6,3-ДУ-2ч/т°-4/1410-ТШК	740	1225	580	1290
16	ВР 80-75-6,3-ДУ-2ч/т°-1,5/940-ТШК	740	1225	580	1290
17	ВР 80-75-7,1 -ДУ-2ч/т°-11/1435-ТШК	840	1380	640	1440
18	ВР 80-75-7,1-ДУ-2ч/т°-1,1/710-ТШК	840	1380	640	1440
19	ВР 80-75-7,1 -ДУ-2ч/т°-2,2/940-ТШК	840	1380	640	1440
20	ВР 80-75-8-ДУ-2ч/т°-2,2/710-ТШК	930	1530	705	1620
21	ВР 80-75-8-ДУ-2ч/т°-4/950-ТШК	930	1530	705	1620
22	ВР 80-75-8-ДУ-2ч/т°-15/1460-ТШК	930	1530	705	1620
23	ВР 80-75-9-ДУ-2ч/т°-3/710-ТШК	1050	1720	805	1810
24	ВР 80-75-9-ДУ-2ч/т°-7,5/960-ТШК	1050	1720	805	1810
25	ВР 80-75-9-ДУ-2ч/т°-30/1460-ТШК	1050	1720	805	1810
26	ВР 80-75-10-ДУ-2ч/т°-5,5/710-ТШК	1200	1950	900	2005
27	ВР 80-75-10-ДУ-2ч/т°-15/970-ТШК	1200	1950	900	2005
28	ВР 80-75-11-ДУ-2ч/т°-15/730-ТШК	1320	2150	990	2200
29	ВР 80-75-11-ДУ-2ч/т°-30/970-ТШК	1320	2150	990	2200

ПРИМЕЧАНИЕ:

Габаритные и установочные размеры вентиляторов с ТШК уточняются у изготовителя.

Аэродинамические характеристики Вентиляторов ВР 80-75-ДУ

Характеристики даны при нормальных атмосферных условиях (t=20°C)

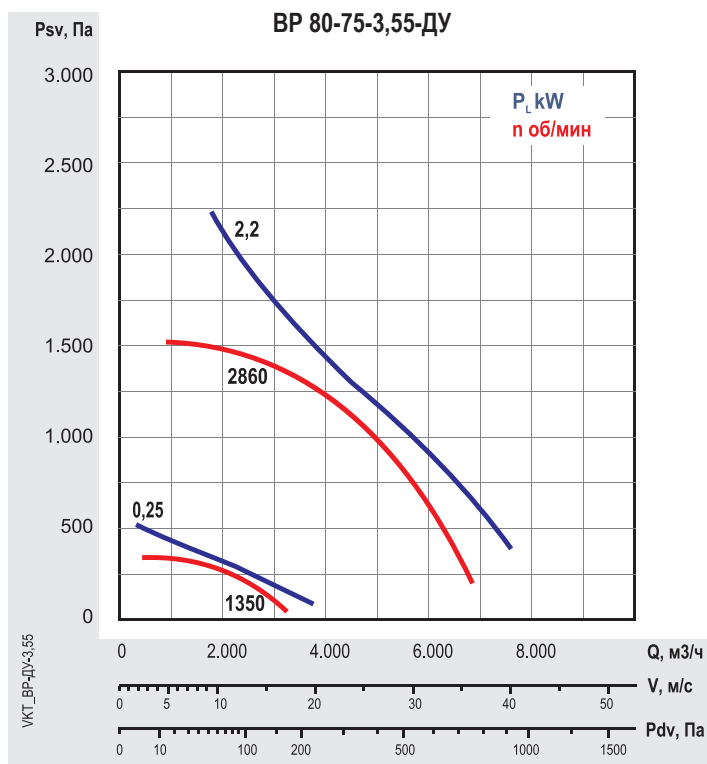
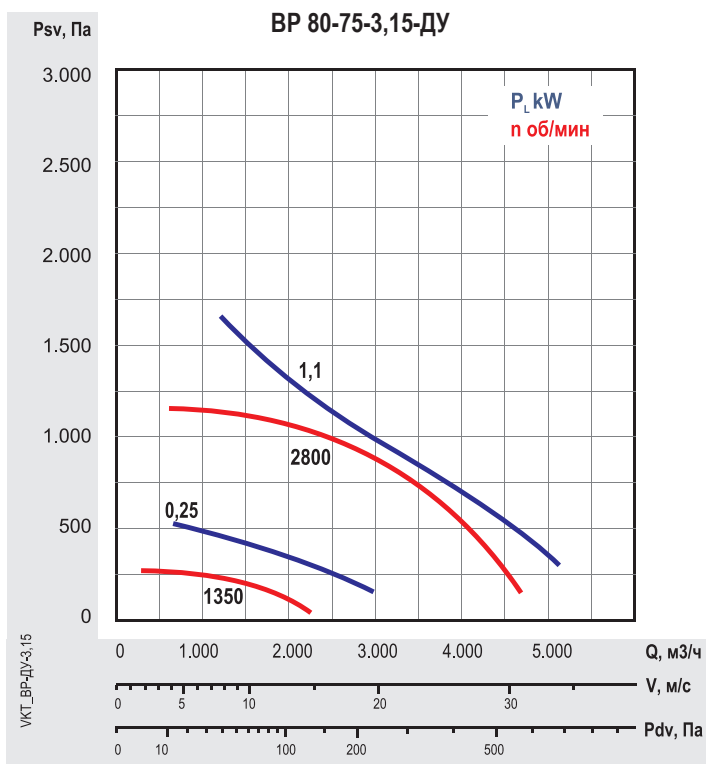
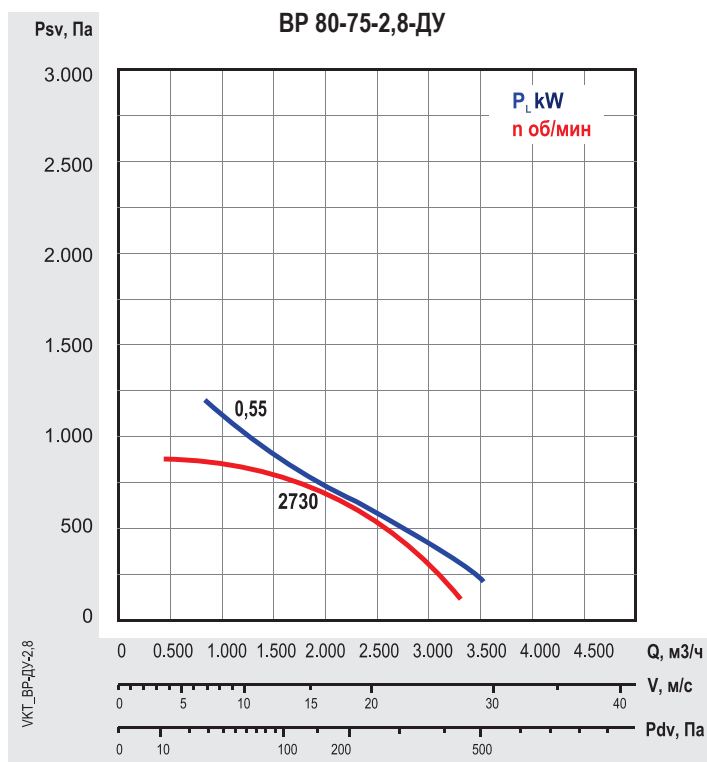
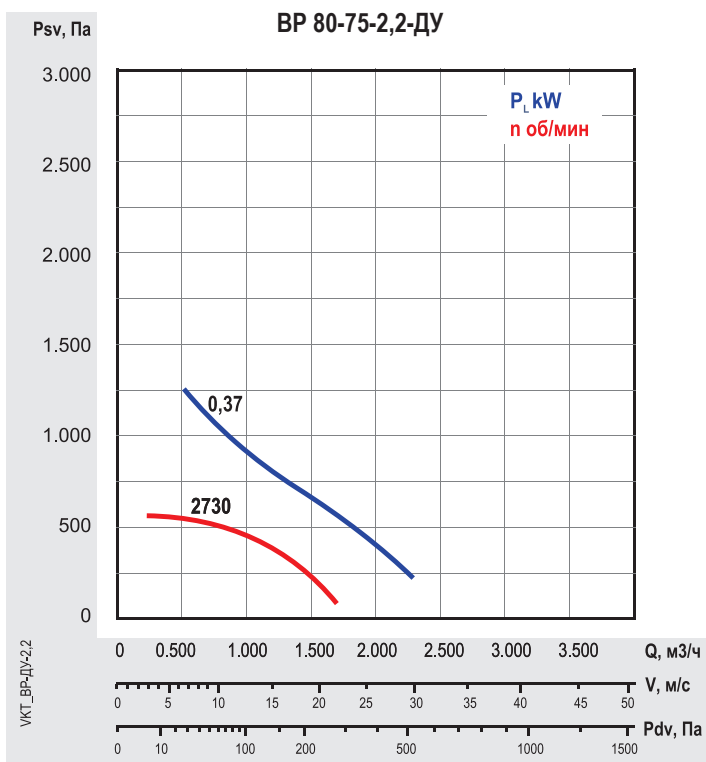
П/П №	Тип вентилятора	Тип электродвигателя	n, об/мин	N, кВт	Q, м3/ч	P _{sv} , Па	Изолятор	Количество изоляторов ДО	Изолятор	Количество изоляторов МХ
1	ВР 80-75-2,2-ДУ-2ч/т°-0,37/2730	АИР63 А2	2730	0,37	220...1700	100...600	ДО38	4	МХ W30/20	4
2	ВР 80-75-2,8-ДУ-2ч/т°-0,55/2730	АИР63 В2	2730	0,55	450...3250	150...860	ДО39	4	МХW30/20	4
3	ВР 80-75-3,15-ДУ-2ч/т°-0,25/1350	АИР63 А4	1350	0,25	300...2350	50...270	ДО39	4	МХ W30/20	4
4	ВР 80-75-3,15-ДУ-2ч/т°-1,1/2800	АИР71 В2	2800	1,1	600...4750	180...1150	ДО39	4	МХ W30/20	4
5	ВР 80-75-3,55-ДУ-2ч/т°-0,25/1350	АИР63 А4	1350	0,25	400...3200	90...350	ДО39	4	МХ W30/20	4
6	ВР 80-75-3,55-ДУ-2ч/т°-2,2/2860	АИР80 В2	2860	2,2	800...6800	210...1550	ДО39	4	МХ W30/20	4
7	ВР 80-75-4-ДУ-2ч/т°-0,37/1320	А63 В4	1320	0,37	700...4600	70...400	ДО39	4	МХ W30/20	4
8	ВР 80-75-4-ДУ-2ч/т°-4,0/2860	АИР100S2	2860	4,0	1200...9700	260...1950	ДО39	4	МХ W30/20	4
9	ВР 80-75-4,5-ДУ-2ч/т°-0,75/1320	АИР71 В4	1320	0,75	900...6600	90...560	ДО40	4	МХ W30/20	4
10	ВР 80-75-4,5-ДУ-2ч/т°-7,5/2895	АИРМ12М2	2895	7,5	1900...14100	340...2520	ДО40	4	МХ W30/40	4
11	ВР 80-75-5-ДУ-2ч/т°-15/1410	АИР80 В4	1410	1,5	1300...9850	100...750	ДО40	4	МХ W30/40	4
12	ВР 80-75-5-ДУ-2ч/т°-0,37/920	АИР71 А6	920	0,37	900...6300	70...330	ДО40	4	МХ W30/40	4
13	ВР 80-75-5,6-ДУ-2ч/т°-0,75/920	АИР80 А6	920	0,75	1200...8400	70...400	ДО41	4	МХ W30/40	4
14	ВР 80-75-5,6-ДУ-2ч/т°-3,0/1410	АИР100S4	1410	3,0	2000...13000	150...950	ДО41	4	МХ W30/40	4
15	ВР 80-75-6,3-ДУ-2ч/т°-4,0/1410	АИР100 L4	1410	4,0	2500...18000	180...1150	ДО41	4	МХ W30/40	4
16	ВР 80-75-6,3-ДУ-2ч/т°-1,5/940	АИР90 L64	940	1,5	1800...12500	100...550	ДО41	4	МХ W30/40	4
17	ВР 80-75-7,1-ДУ-2ч/т°-11,0/1435	А132М48	1435	11,0	3500...27000	200...1550	ДО42	4	МХ W30/40	4
18	ВР 80-75-7,1-ДУ-2ч/т°-1,1/710	АИР90 LB8	710	1,1	2000...13000	100...380	ДО42	4	МХ W30/40	4
19	ВР 80-75-7,1-ДУ-2ч/т°-2,2/940	АИР100 L6	940	2,2	2400...17800	100...650	ДО42	4	МХ W30/40	4
20	ВР 80-75-8-ДУ-2ч/т°-2,2/710	АИРМ12 МА8	710	2,2	2500...19100	90...480	ДО42	4	МХ W30/40	4
21	ВР 80-75-8-ДУ-2ч/т°-4,0/950	АИРМ12 МВ6	950	4,0	3500...26000	100...850	ДО42	4	МХ W30/40	4
22	ВР 80-75-8-ДУ-2ч/т°-15,0/1460	АИР160S4	1460	15,0	5100...40000	260...2030	ДО42	4	МХ W30/50	4
23	ВР 80-75-9-ДУ-2ч/т°-3,0/710	АИРМ12МВ8	710	3,0	4000...26000	100...600	ДО43	5	МХ W30/50	5
24	ВР 80-75-9-ДУ-2ч/т°-7,5/960	А32М6	960	7,5	5000...37500	180...1100	ДО43	5	МХ W30/50	5
25	ВР 80-75-9-ДУ-2ч/т°-30,0/1460	А180М4	1460	30,0	7700...57000	380...2550	ДО43	5	МХ W30/50	5
26	ВР 80-75-10-ДУ-2ч/т°-5,5/710	А132 М8	710	5,5	5000...39500	120...760	ДО43	5	МХ W30/50	5
27	ВР 80-75-10-ДУ-2ч/т°-15,0/970	АИР160 М6	970	15,0	8000...54000	200...1430	ДО43	5	МХ W30/50	5
28	ВР 80-75-11-ДУ-2ч/т°-15,0/730	А180М8	730	15,0	1000...69500	180...1000	ДО44	5	МХ W30/50	7
29	ВР 80-75-11-ДУ-2ч/т°-30,0/970	А200L6	970	30,0	12500...93000	240...1760	ДО44	5	МХ W30/50	7



Акустические характеристики Вентиляторов ВР 80-75-ДУ

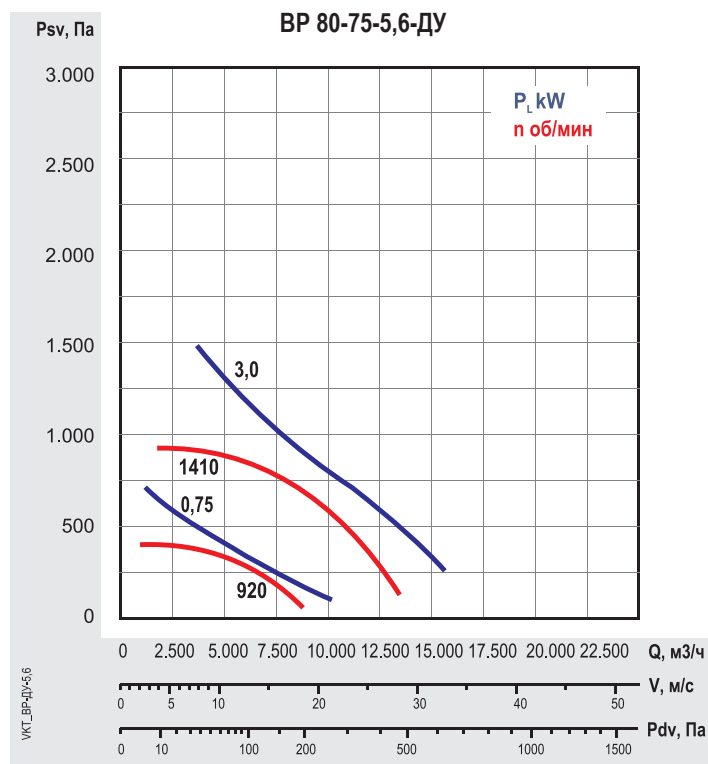
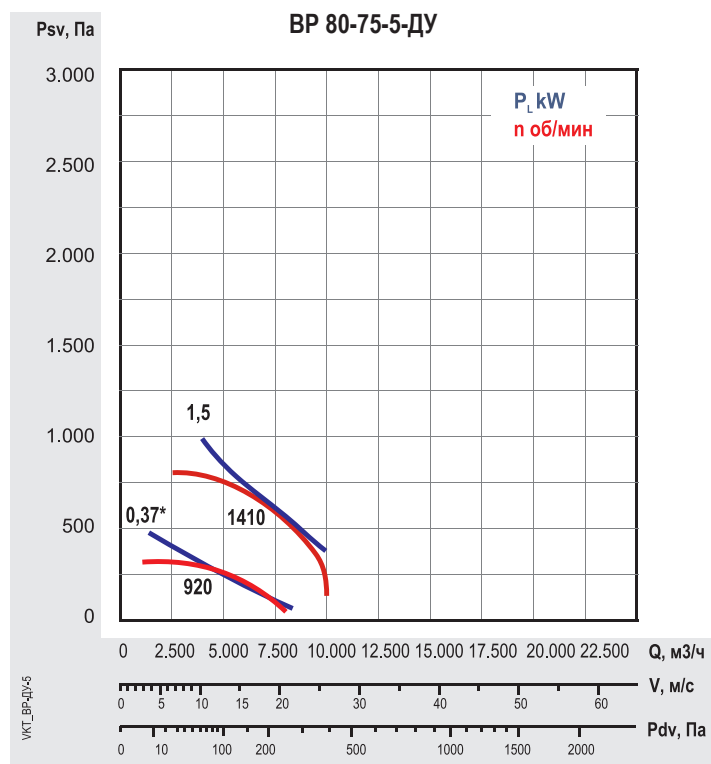
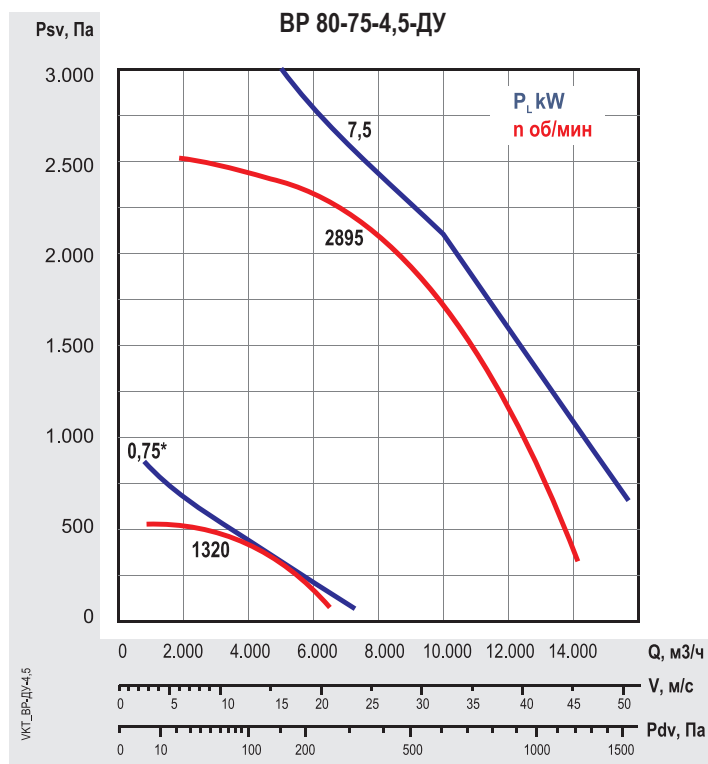
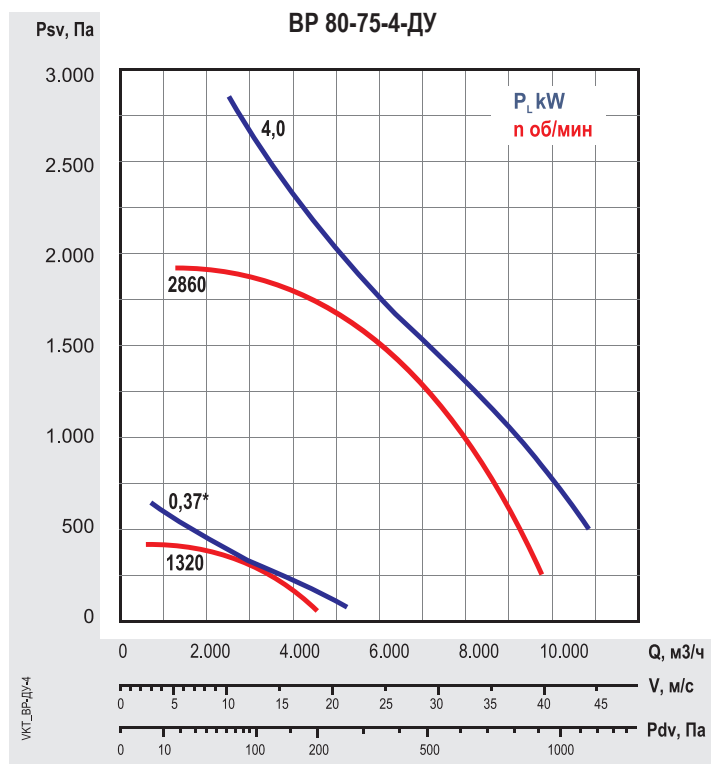
П/П №	Тип вентилятора	п, обмин	Значение Lp1, дБ в октавных полосах f, Гц								
				125	250	500	1000	2000	4000	8000	LpA, дБА
1	ВР 80-75-2,2-ДУ-2ч/т°-0,37/273	2730	к входу	51	64	70	70	67	62	56	74
			к окруж	53	66	72	72	69	64	58	76
2	ВР 80-75-2,8-ДУ-2ч/т°-0,55/2730	2730	к входу	58	70	76	76	73	69	62	81
			к окруж	60	72	78	78	75	71	64	83
3	ВР 80-75-3,15-ДУ-2ч/т°-0,25/1350	1350	к входу	47	58	63	63	59	55	48	68
			к окруж	49	60	65	65	61	57	50	70
4	ВР 80-75-3,15-ДУ-2ч/т°-1,1/2800	2800	к входу	61	74	80	80	77	73	66	85
			к окруж	63	76	82	82	79	75	68	87
5	ВР 80-75-3,55-ДУ-2ч/т°-0,25/1350	1350	к входу	49	60	66	65	62	57	50	70
			к окруж	51	62	68	67	64	59	52	72
6	ВР 80-75-3,55-ДУ-2ч/т°-2,2/2860	2860	к входу	65	77	84	84	81	76	70	88
			к окруж	67	79	86	86	83	78	72	90
7	ВР 80-75-4-ДУ-2ч/т°-0,37/1320	1320	к входу	52	63	68	68	64	60	53	73
			к окруж	54	65	70	70	66	62	55	75
8	ВР 80-75-4-ДУ-2ч/т°-4,0/2860	2860	к входу	68	81	87	87	84	80	73	92
			к окруж	70	83	89	89	86	82	75	94
9	ВР 80-75-4,5-ДУ-2ч/т°-0,75/1320	1320	к входу	56	67	72	71	68	64	57	77
			к окруж	58	69	74	73	70	66	59	79
10	ВР 80-75-4,5-ДУ-2ч/т°-7,5/2895	2895	к входу	72	84	91	91	88	83	77	96
			к окруж	74	86	93	93	90	85	79	98
11	ВР 80-75-5-ДУ-2ч/т°-1,5/1410	1410	к входу	60	72	77	76	73	68	62	81
			к окруж	62	74	79	78	75	70	64	83
12	ВР 80-75-5-ДУ-2ч/т°-0,37/920	920	к входу	51	61	66	65	62	57	50	70
			к окруж	53	63	68	67	64	59	52	72
13	ВР 80-75-5,6-ДУ-2ч/т°-0,75/2730	920	к входу	53	64	69	68	65	60	53	73
			к окруж	55	66	71	70	67	62	55	75
14	ВР 80-75-5,6-ДУ-2ч/т°-3,0/1410	1410	к входу	63	74	80	79	76	71	64	84
			к окруж	65	76	82	81	78	73	66	86
15	ВР 80-75-6,3-ДУ-2ч/т°-4,0/1410	1410	к входу	66	78	83	82	79	74	68	87
			к окруж	68	80	85	84	81	76	70	89
16	ВР 80-75-6,3-ДУ-2ч/т°-1,5/940	940	к входу	57	68	73	72	68	64	57	77
			к окруж	59	70	75	74	70	66	59	79
17	ВР 80-75-7,1-ДУ-2ч/т°-11,0/1435	1435	к входу	70	81	87	86	83	78	72	91
			к окруж	72	83	89	88	85	80	74	93
18	ВР 80-75-7,1-ДУ-2ч/т°-1,1/710	710	к входу	54	64	69	68	65	60	53	73
			к окруж	56	66	71	70	67	62	55	75
19	ВР 80-75-7,1-ДУ-2ч/т°-2,2/940	940	к входу	61	71	76	75	72	67	60	80
			к окруж	63	73	78	77	74	69	62	82
20	ВР 80-75-8-ДУ-2ч/т°-2,2/710	710	к входу	57	68	72	71	68	63	56	76
			к окруж	59	70	74	73	70	65	58	78
21	ВР 80-75-8-ДУ-2ч/т°-4,0/950	950	к входу	64	75	80	79	75	71	64	84
			к окруж	66	77	82	81	77	73	66	86
22	ВР 80-75-8-ДУ-2ч/т°-15,0/1460	1460	к входу	74	85	90	90	87	82	75	95
			к окруж	76	87	92	92	89	84	77	97
23	ВР 80-75-9-ДУ-2ч/т°-3,0/710	710	к входу	61	71	76	75	71	67	60	80
			к окруж	63	73	78	77	73	69	62	82
24	ВР 80-75-9-ДУ-2ч/т°-7,5/960	960	к входу	68	78	83	82	79	74	68	88
			к окруж	70	80	85	84	81	76	70	90
25	ВР 80-75-9-ДУ-2ч/т°-30,0/1460	1460	к входу	77	89	94	93	90	82	79	98
			к окруж	79	91	96	95	92	84	81	100
26	ВР 80-75-10-ДУ-2ч/т°-5,5/710	710	к входу	64	74	79	78	75	70	63	83
			к окруж	66	76	81	80	77	72	65	85
27	ВР 80-75-10-ДУ-2ч/т°-15,0/970	970	к входу	71	82	87	86	83	78	71	91
			к окруж	73	84	89	88	85	80	73	93
28	ВР 80-75-11-ДУ-2ч/т°-15,0/730	730	к входу	69	79	83	82	79	74	68	88
			к окруж	71	81	85	84	81	76	70	90
29	ВР 80-75-11-ДУ-2ч/т°-30,0/970	970	к входу	75	86	91	90	87	82	75	95
			к окруж	77	88	93	92	89	84	77	97

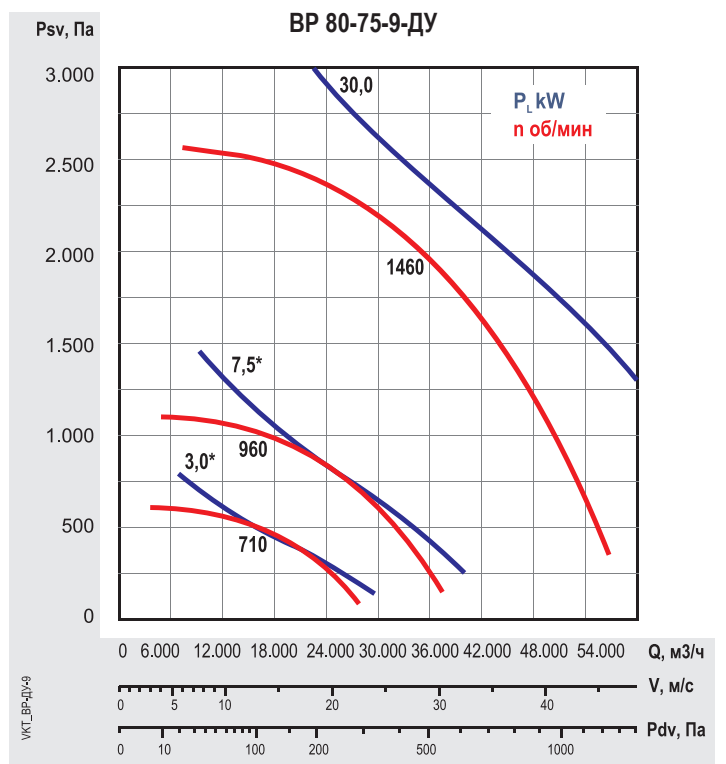
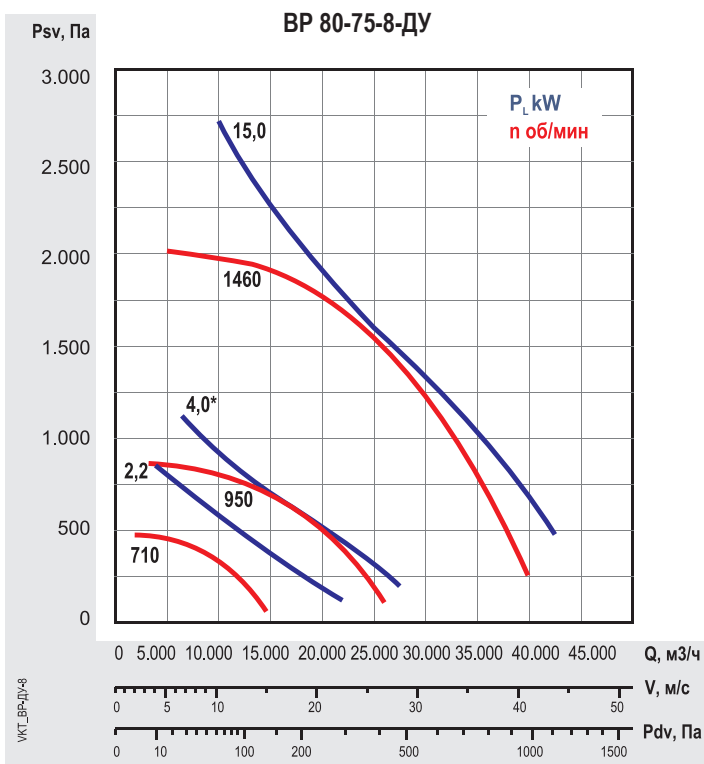
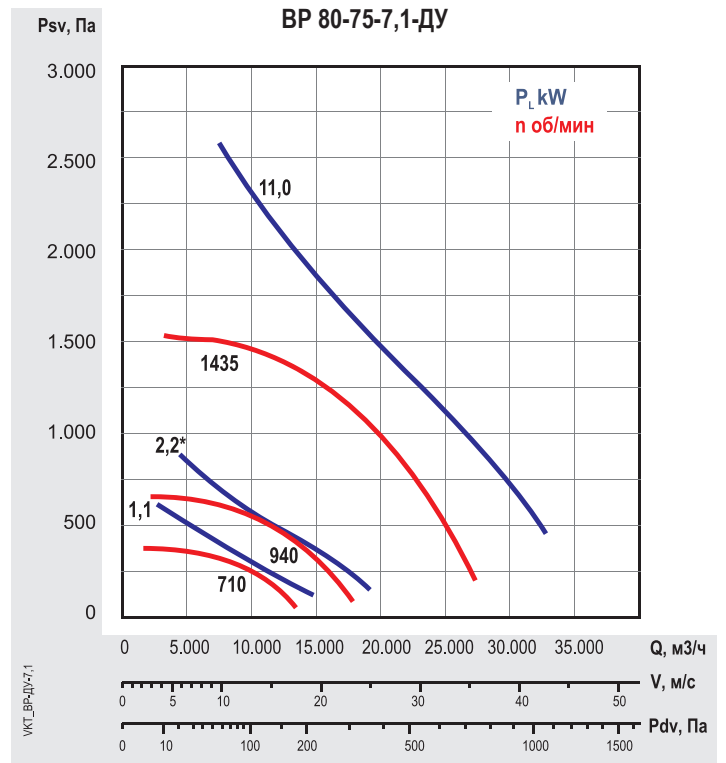
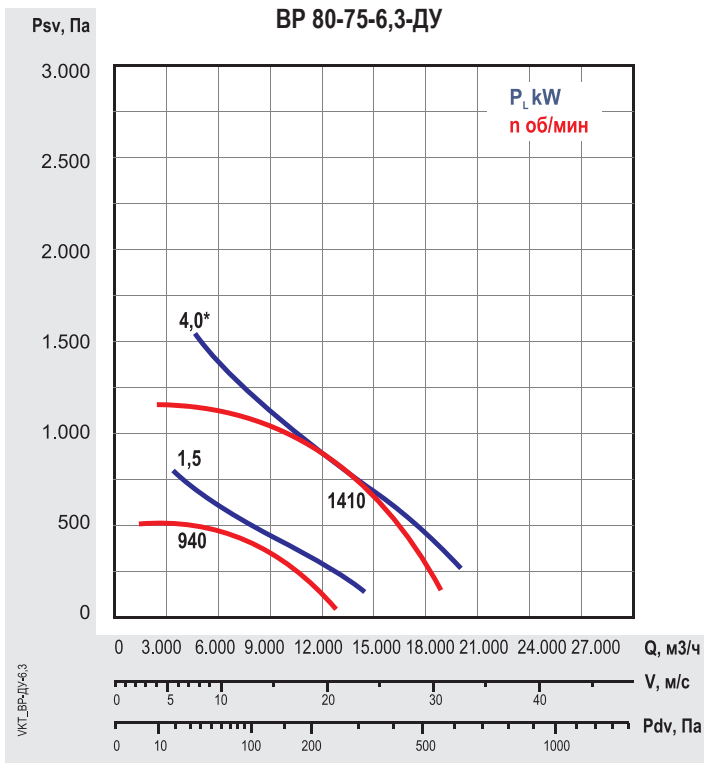
Диаграммы характеристик Вентиляторов ВР 80-75-ДУ



Обозначения :

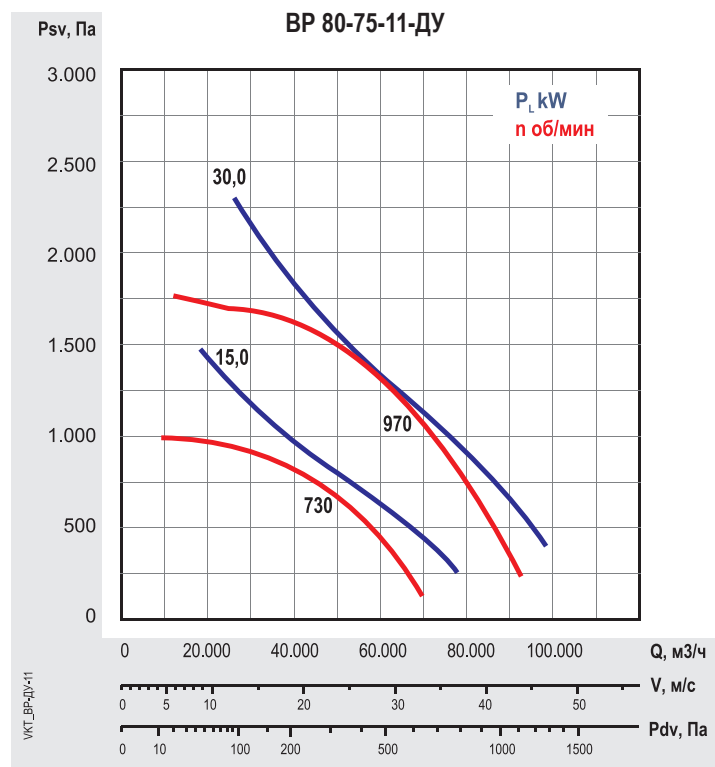
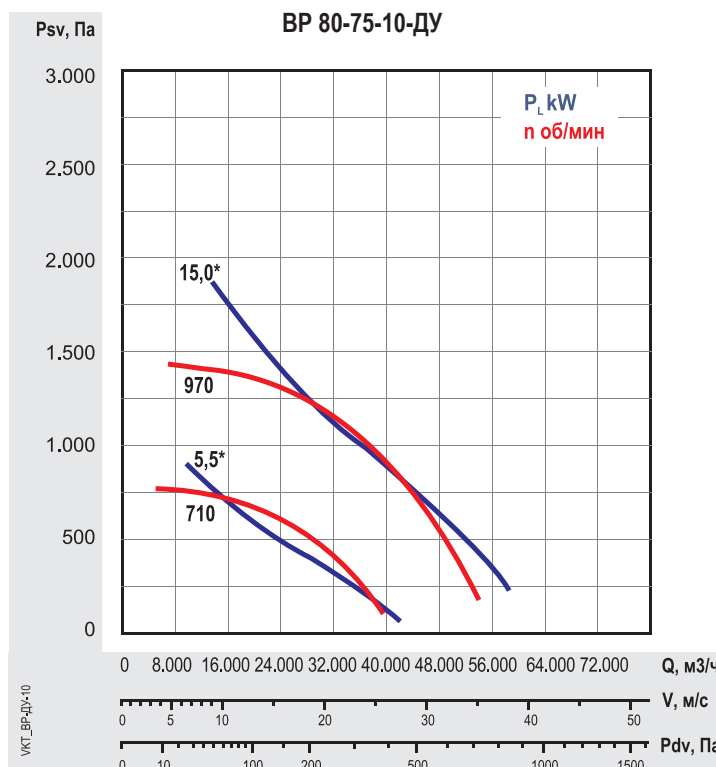
Q – производительность по воздуху, тыс. м³/час;
 Psv – статическое давление, Па
 Pdv – динамическое давление, Па
 V – скорость воздуха, м/с





Обозначения :

- Q – производительность по воздуху, тыс. м³/час;
- Pv – полное давление, Па
- Psv – статическое давление, Па
- Pdv – динамическое давление, Па
- V – скорость воздуха, м/с



Все характеристики вентиляторов приведены при нормальных атмосферных условиях:

- плотность воздуха $\rho=1,2$ кг/м³;
- температура воздуха $t=20$ С°;
- атмосферное давление 101320 Па (760 мм рт.ст.).

* при эксплуатации указанных вентиляторов возможно превышение значения номинальной силы тока.

В связи с этим, данные вентиляторы возможно применять только для кратковременной работы в режиме дымоудаления с контролем значения силы тока, при подборе вентилятора учитывать расположение рабочей точки относительно «линии мощности» на графике. Возможна эксплуатация в системах общеобменной вентиляции с применением частотного преобразователя.

Структура обозначения при заказе

